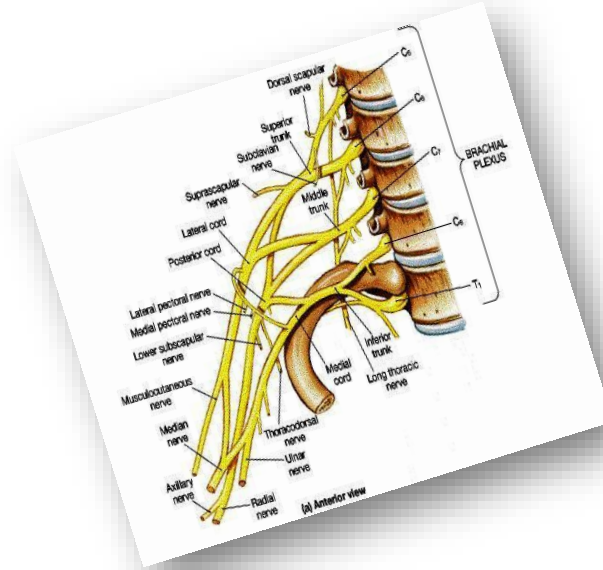


شلل الضفيرة العضدية الولادي Obstetrical Brachial Plexus Palsy

هي مقدمة لا بُدَّ منها لكلِّ منشغلٍ في همِّ الشللِ الولاديِّ للضفيرة العَضْدِيَّة. يجدُ فيها تشريحاً وصفيّاً وآخرَ وظيفيّاً لا غنىَ عنهُما لفهمِ اللوحةِ السَّريريَّةِ لشللِ الضفيرة. ثمَّ يعرِّجُ على آليّاتِ الحدوثِ، ووسائلِ التَّشخيصِ، إلى أن ينتهي أخيراً بتقنيّاتِ التَّدبيرِ والعلاجِ الجراحيِّ. شاهدِ التَّفاصيلِ على الرِّابطِ التَّالي:



في سياقاتٍ أُخرى، أنصحُ بقراءةِ المقالاتِ التَّالية:

- هل يفيدُ التَّدخُلُ الجراحيُّ الفوريُّ في أدبيّاتِ النخاعِ الشُّوكيِّ وذيْلِ الفرسِ الرَضِيَّة؟
- النقلِ العَضْبِيّ، بينَ مفهومِ قاصرٍ وجديدٍ حاضرٍ

The Neural Conduction.. Personal View vs. International View

في النقلِ العَضْبِيّ، موجاتُ الضَّغَطِ العاملةِ Action Pressure Waves

في النقلِ العَضْبِيّ، كموناتُ العملِ Action Potentials

وظيفةُ كموناتِ العملِ والتَّياراتِ الكهربائيَّةِ العاملةِ

في النقلِ العَضْبِيّ، التَّياراتُ الكهربائيَّةُ العاملةِ Action Electrical Currents

الأطوارُ التَّلانَّةُ للنقلِ العَضْبِيّ

المستقبلاتِ الحسيَّةِ، عبقريَّةُ الخلقِ وجمالُ المخلوقِ

النقلِ في المشابكِ العَضْبِيَّةِ The Neural Conduction in the Synapses

عقدة رانفييه، ضابطةُ الإيقاعِ The Node of Ranvier, The Equalizer

وظائفُ عقدة رانفييه The Functions of Node of Ranvier



<u>وظائف عقدة رانفيه، الوظيفة الأولى في ضبط معايير الموجة العاملة</u>	▶
<u>وظائف عقدة رانفيه، الوظيفة الثانية في ضبط مسار الموجة العاملة</u>	▶
<u>وظائف عقدة رانفيه، الوظيفة الثالثة في توليد كمونات العمل</u>	▶
<u>في فقه الأعصاب، الألم أولاً <i>The Pain is First</i></u>	-
<u>في فقه الأعصاب، الشكل.. الضرورة <i>The Philosophy of Form</i></u>	-
<u>تخطيط الأعصاب الكهربائي، بين الحقيقي والموهوم</u>	-
<u>الصدمة النخاعية (مفهوم جديد) <i>The Spinal Shock (Innovated Conception)</i></u>	▶
<u>أدبيات النخاع الشوكي، الأعراض والعلامات السريرية، بحث في آليات الحدوث <i>The Spinal Injury, The Symptomatology</i></u>	-
<u>الرَّمع <i>Clonus</i></u>	▶
<u>اشتداد المنعكس الشوكي <i>Hyperactive Hyperreflexia</i></u>	▶
<u>إتساع باحة المنعكس الشوكي الاشتدادي <i>Extended Reflex Sector</i></u>	▶
<u>الاستجابة ثنائية الجانب للمنعكس الشوكي الاشتدادي <i>Bilateral Responses</i></u>	▶
<u>الاستجابة الحركية العديدة للمنعكس الشوكي <i>Multiple Responses</i></u>	▶
<u>التنكس الفاليري، يهاجم المحاور العصبية الحركية للعصب المحيطي.. ويعف عن محاوره الحسية</u>	-
<u><i>Wallerian Degeneration, Attacks the Motor Axons of Injured Nerve and Conserves its Sensory Axons</i></u>	▶
<u>التنكس الفاليري، رؤية جديدة <i>Wallerian Degeneration (Innovated View)</i></u>	▶
<u>التجدد العصبي، رؤية جديدة <i>Neural Regeneration (Innovated View)</i></u>	▶
<u>المنعكسات الشوكية، المفاهيم القديمة <i>Spinal Reflexes, Ancient Conceptions</i></u>	▶
<u>المنعكسات الشوكية، تحديث المفاهيم <i>Spinal Reflexes, Innovated Conception</i></u>	▶
<u>خلقت المرأة من ضلع الرجل، راتعة الإيحاء الفلسفي والمجاز العلمي</u>	▶
<u>المرأة تقرّر جنس وليدها، والرجل يدعي!</u>	▶
<u>الروح والنفس.. عطية خالق وصنعية مخلوق</u>	-
<u>خلق السماوات والأرض أكبر من خلق الناس.. في المرامي والدلالات</u>	-
<u>تفاحة آدم وضلع آدم، وجهان لصورة الإنسان.</u>	▶
<u>حواء.. هذه</u>	-
<u>سفينة نوح، طوق نجاة لا معراج خلاص</u>	-
<u>المصباح الكهربائي، بين التجريد والتنفيذ رحلة ألف عام</u>	-
<u>هكذا تكلم ابراهيم الخليل</u>	-
<u>فقه الحضارات، بين قوة الفكر وفكر القوة</u>	-
<u>العدّة وعلّة الاختلاف بين مطلقّة وأرملة ذات عفاف</u>	-
<u>تعدّد الزوجات وملك اليمين.. المنسوخ الأجل</u>	-
<u>الثقب الأسود، وفرضية النجم الساقط</u>	▶
<u>جسيم بار، مفتاح أحجية الخلق</u>	▶
<u>صبي أم بنت، الأم تقرّر!</u>	▶
<u>القدم الهابطة، حالة سريرية</u>	▶
<u>خلق حواء من ضلع آدم، حقيقة أم أسطورة؟</u>	▶
<u>شلل الضفيرة العصبية الولادي <i>Obstetrical Brachial Plexus Palsy</i></u>	▶